



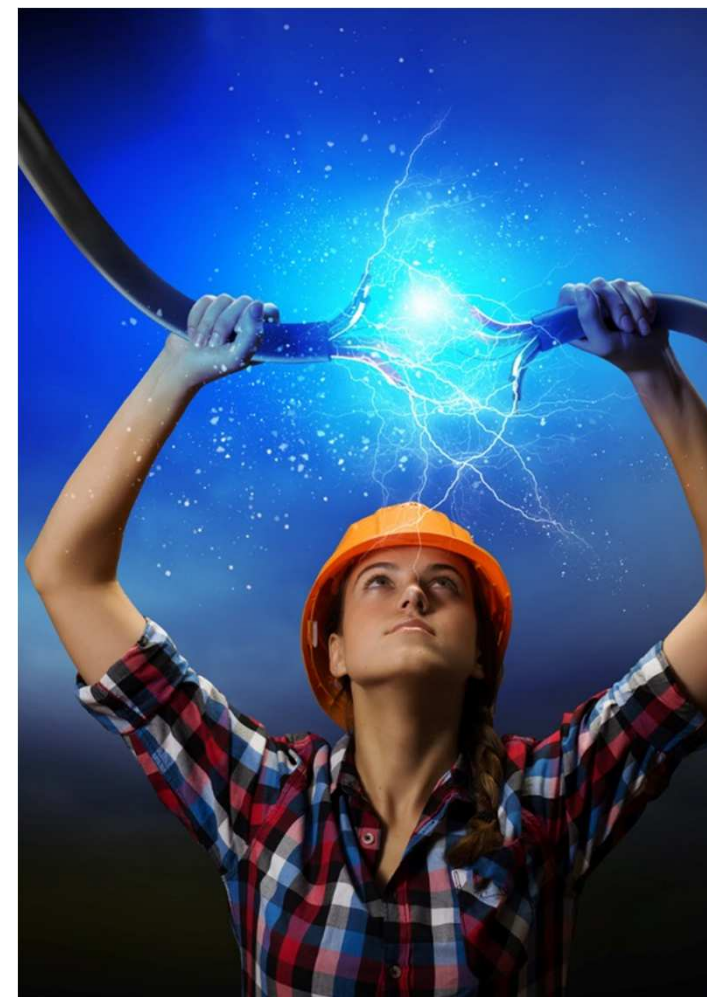
B+R w przemyśle a budowanie marki w kraju i zagranicą

Paweł PONETA

Grupa TAURON



- **TAURON** jest jednym z **największych** podmiotów gospodarczych w Polsce
- Holding jest największym **dystrybutorem energii** elektrycznej w kraju. Sieci dystrybucyjne TAURON obejmują **18,3% powierzchni Polski**.
- Usługi dystrybucyjne świadczone są na obszarze ponad 57 tys. km², za pośrednictwem **258 tys. km linii energetycznych**.
- Spółki TAURON sprzedają około **35,9 TWh** energii elektrycznej (w 2015 r.) do około **5,3 mln odbiorców końcowych**.
- Holding kontroluje **29%** polskich zasobów energetycznego **węgla kamiennego** oraz osiąga 7% wskaźnik krajowego wydobycia węgla kamiennego.
- Grupa TAURON jest **jednym z największych** producentów energii elektrycznej w Polsce. Moc elektrowni skupionych w Grupie w 2015 r. to około **5,1 GW**.
- Grupa TAURON to także **największy dostawca ciepła** na Górnym Śląsku.



Nadchodzi nowa energetyka



OBSZAR

Regulacje



TRENDY I ZMIANY

- Rynek mocy
- Polityka dekarbonizacji
- Zmiany systemu wsparcia OZE
- Wspólny rynek energii w UE

OBSZAR

Klient



TRENDY I ZMIANY

- Wzrost świadomości klientów
- Zmieniająca się rola klienta
- Nowe kanały obsługi klienta

Rynek



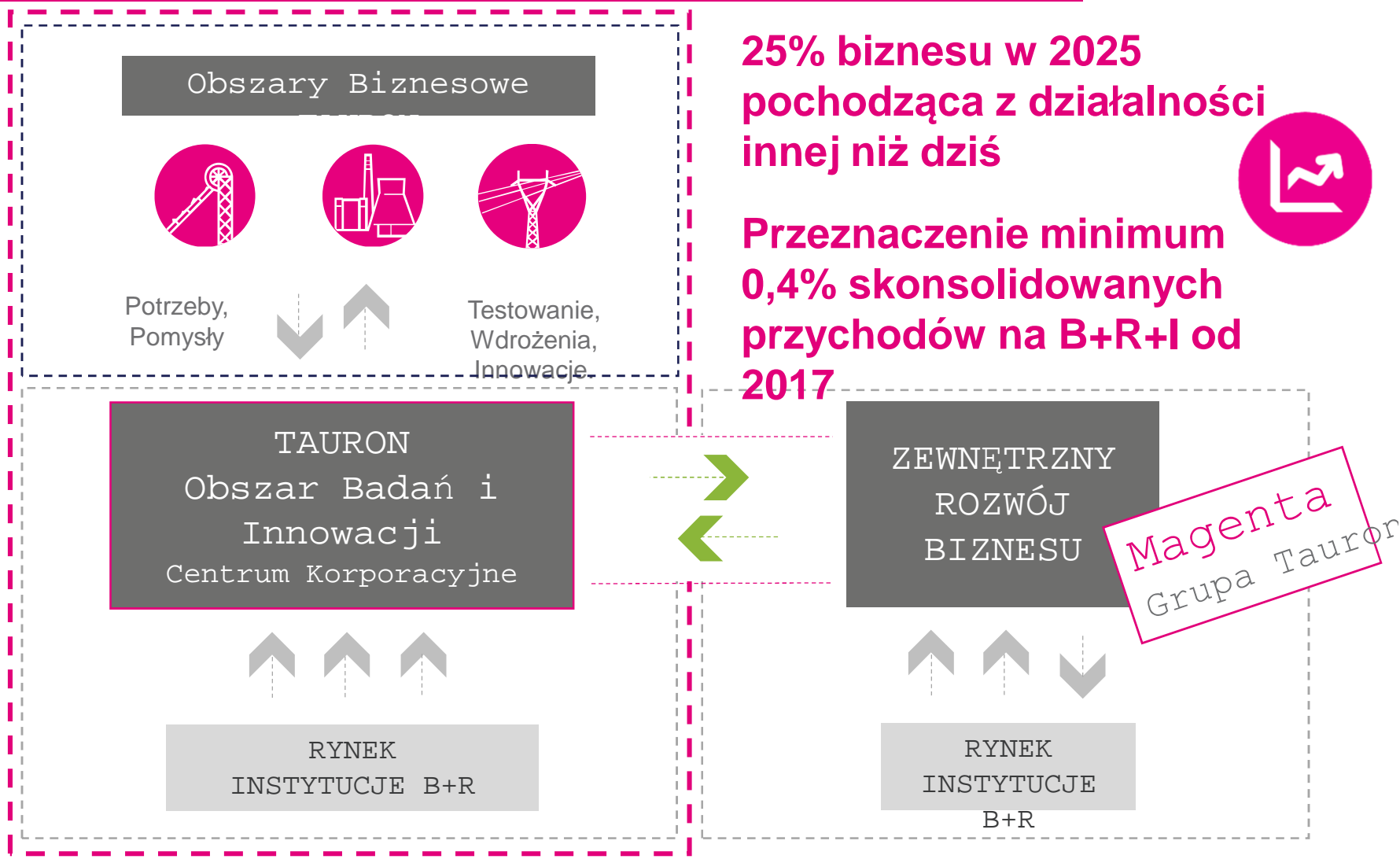
- Niskie ceny en. elektrycznej
- Rosnąca konkurencja
- Rosnący udział OZE
- Odwrót graczy europejskich z polskiej energetyki

Technologia



- Rozwój technologii
- Spadające ceny nowych technologii

Innowacja szansą na rozwój Taurona



Kierunki rozwoju Grupy Tauron



Klient i jego potrzeby

- POZNANIE POTRZEB I OCZEKIWAŃ KLIENTÓW
- NOWE MODELE BIZNESOWE POSZERZAJĄCE OFERTE I ŁAŃCUCH WARTOŚCI
- ŚWIADOME ZARZĄDZANIE DOŚWIADCZENIAMI KLIENTÓW



Inteligentne usługi sieciowe

- SMART GRID JAKO PLATFORMA DLA ROZWOJU NOWYCH BIZNESÓW
- SMART CITY JAKO NOWA DEFINICJA MIASTA Z TAURONEM



Energetyka rozproszona

- EFEKTYWNOŚĆ ENERGETYCZNA Z WYKORZYSTANIEM ENERGETYKI ROZPROSZONEJ
- ENERGETYKA ROZPROSZONA WSPIERAJĄCA GOSPODARKE CYRKULARNĄ



Niskoemisyjne technologie wytwarzania

- ELEKTROWNIA I KOPALNIA BEZODPADOWA I BEZEMISYJNA
- NOWE TECHNOLOGIE WIELKOSKALOWEJ PRODUKCJI EE I CIEPŁA
- WIELKOSKALOWA AKUMULACJA ENERGII

Strategiczna Agenda Badawcza



Strategiczna Agenda Badawcza jest dokumentem stanowiącym swego rodzaju *mapę drogową*, która w obszarze Badań i Innowacji pozwoli na szeroką komunikację wewnętrzną i zewnętrzną celów i potrzeb rozwojowych.



Strategiczna Agenda Badawcza wskazuje *szczegółowe kierunki prac* B+R+I, co w znaczącym stopniu wspiera proces wyboru konkretnych projektów (i odrzucenie innych) do realizacji oraz optymalną budowę portfeli projektów.



Strategiczna Agenda Badawcza wskazuje również optymalny sposób *dedykowania zasobów* (pieniężnych, ludzkich, ...) z podziałem na konkretne portfele projektów.

Podsumowanie



Obszar Badań i Innowacji stanowi bardzo ważny element rozwoju biznesu w Grupie TAURON, podpartą silnymi zapisami w Strategii Korporacyjnej. Projekty realizowane muszą przede wszystkim wspierać obecny i budować nowy biznes.



Wizerunek i budowa marki poprzez działania obszaru badawczo – innowacyjnego stanowi istotny element, ale nie może być istotą prowadzenia tego typu działalności. Bardzo ważne jest postrzeganie przedsiębiorstwa ze strony jego klientów.



Projekty Horyzont 20202 stanowią doskonałe narzędzie wdrażania strategii w zakresie badań i innowacji. Poprzez realizację działań na poziomie międzynarodowym można wpływać również na budowę marki i sposobu postrzegania przedsiębiorcy przez jego klientów.



Dziękuję za uwagę

Paweł PONETA

Pawel.Poneta@tauron.pl

Narzędzia i metody dostosowane do warunków i potrzeb

